

TRIATHLON DES HAUTES-VOSGES

SAULXURES-SUR-MOSELLOTTE



31 Mai

Rea
Since 2018
Raid Evasion Azimut

31 MAI - 1 JUIN 2025
SAULXURES SUR MOSELLETTE

Rea
Since 2018
Raid Evasion Azimut



A VOUS DE JOUER

CHAMPIONNAT DE FRANCE TRIATHLON

OPEN - FORMAT S - JEUNES

<https://raid-evasion-azimut.fr/>



Programme du festival THV

Samedi 31 mai matin	THV OPEN M,S, XS, Trikids
Samedi 31 mai après midi	CHAMPIONNAT DE FRANCE TRIATHLON Individuel Adultes format Sprint
Dimanche 1 ^{er} juin	CHAMPIONNAT DE FRANCE TRIATHLON Individuel Jeunes

Programme samedi 31 mai

Epreuve	Aire transition	Ouverture parc	Fermeture	Aire d'Appel	Départ	Fin évacuation vélo	Podium	Distance
M	1	7h30	8h20	8h25	8h30	11h30	10h40	1.5/36/9
S	2	7h30	8h20	8h25	8h30	10h15	10h40	750/20/5
XS	2	10h15	10h50	10h55	11h	12h15	12h30	400/10/2.5
Tri kids	3	11h30	11h50	11h55	12h00	12h30	12h30	0.1/2.5/1

CF Femmes	2	12h30	13h15	13h20	13h30	15h45	19h15	S
CF Hommes	1	14h30	15h15	15h20	15h30	17h30	19h15	S
CF Masters H	2	16h30	17h15	17h20	17h30	19h15	19h15	S

Renseignements et inscription via l'onglet « championnat de France »

Capacités d'accueil 1300

- M'ontagnard = 200
 - S'aulxurons = 200
- XS open et jeunes = 200
 - Tri'kids = 100
 - CF Femmes = 200
 - CF Masters = 200
 - CF Hommes = 200

Programme dimanche 1^{er} juin

	Aire transition	Ouverture	Fermeture	Aire d'Appel	Départ	Fin évacuation vélo	Podium	Distance
MF	2	8h	8h45	8h50	9h00	10h10	10h45	XS
MG	1	9h	9h45	9h50	10h00	11h10	10h45	XS
CF	2	10h15	11h00	11h05	11h15	13h	14h15	S
CG	1	12h	12h45	12h50	13h00	15h00	14h15	S
JF	2	13h45	14h30	14h35	14h45	16h30	17h30	S
JG	1	15h15	16h	16h05	16h15	18h30	17h30	S

Redevances Incriptions

M	60 euros
S	30 euros
XS	20 euros
TRI'KIDS	15 euros
CF Adultes	35 euros

Retrait des dossards

Format	Vendredi	Samedi	Dimanche
S'aulxurons	17h – 19h30	6h30 – 8h	
M'ontagnard	17h – 19h30	6h30 – 8h	
XS open	17h – 19h30	6h30 – 10h	
Trikids	17h – 19h30	6h30 – 11h	
France S&M F	17h – 19h30	10h – 12h30	
France S H	17h – 19h30	10h – 14h30	
France M H	17h – 19h30	10h – 16h30	
France MF	17h – 19h30	17h – 19h	7h – 8h
France MG	17h – 19h30	17h – 19h	7h – 9h
France CF	17h – 19h30	17h – 19h	7h – 10h15
France CG	17h – 19h30	17h – 19h	7h – 12h
France JF	17h – 19h30	17h – 19h	7h – 13h45
France JG	17h – 19h30	17h – 19h	7h – 15h15

Plans

- Accès site
- Natation
- Parcours Vélo M - S – XS
 - Cap M - S – XS
 - Tri Kids

Accès via...

NANCY
VITTEL
EPINAL

Routes des graviers et des Amias fermée
de 7h30 à 19h les 31 mai et 1^{er} juin

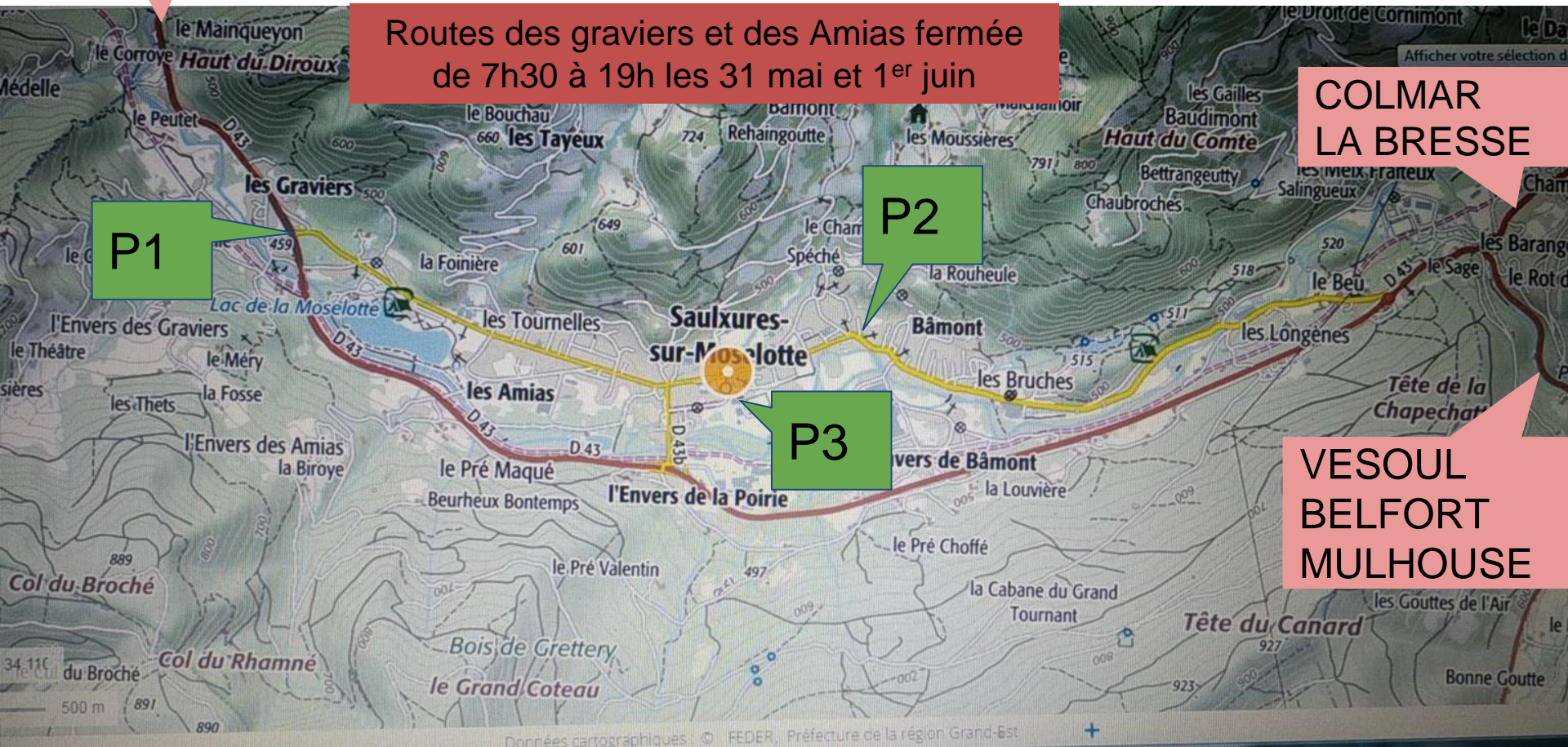
COLMAR
LA BRESSE

P1

P2

P3

VESOUL
BELFORT
MULHOUSE



Parking le long de la route fermée à la circulation. Stationnement en sens unique Avec route pour faire ½ tour

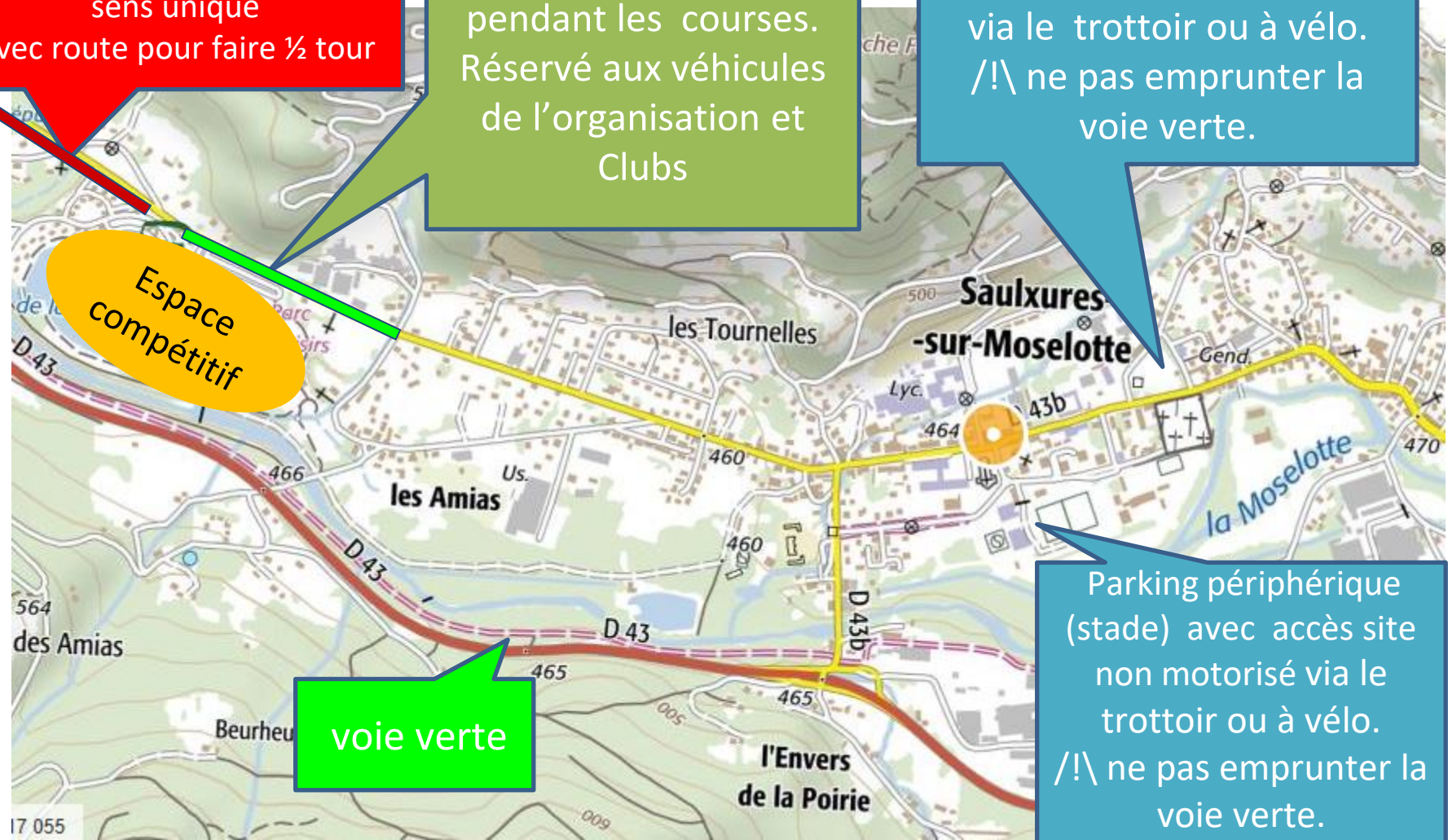
Parking non accessible pendant les courses. Réservé aux véhicules de l'organisation et Clubs

Parking périphérique avec accès au site non motorisé via le trottoir ou à vélo. /!\ ne pas emprunter la voie verte.

Espace compétitif

voie verte

Parking périphérique (stade) avec accès site non motorisé via le trottoir ou à vélo. /!\ ne pas emprunter la voie verte.



Hébergement Organisation
centre contrôle anti-dopage

Sanitaires douches

salle accueil et
Retrait dossards

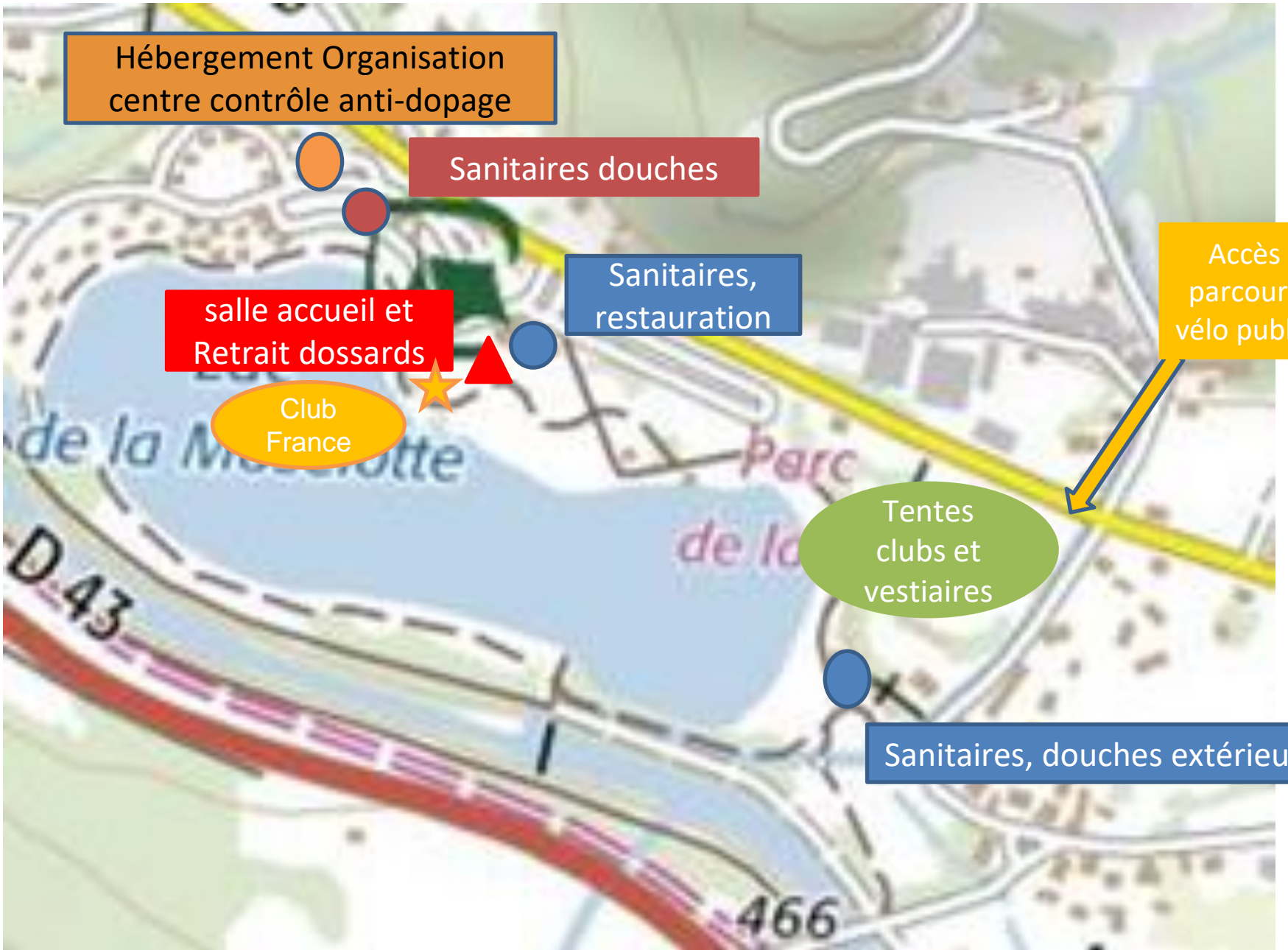
Sanitaires,
restauration

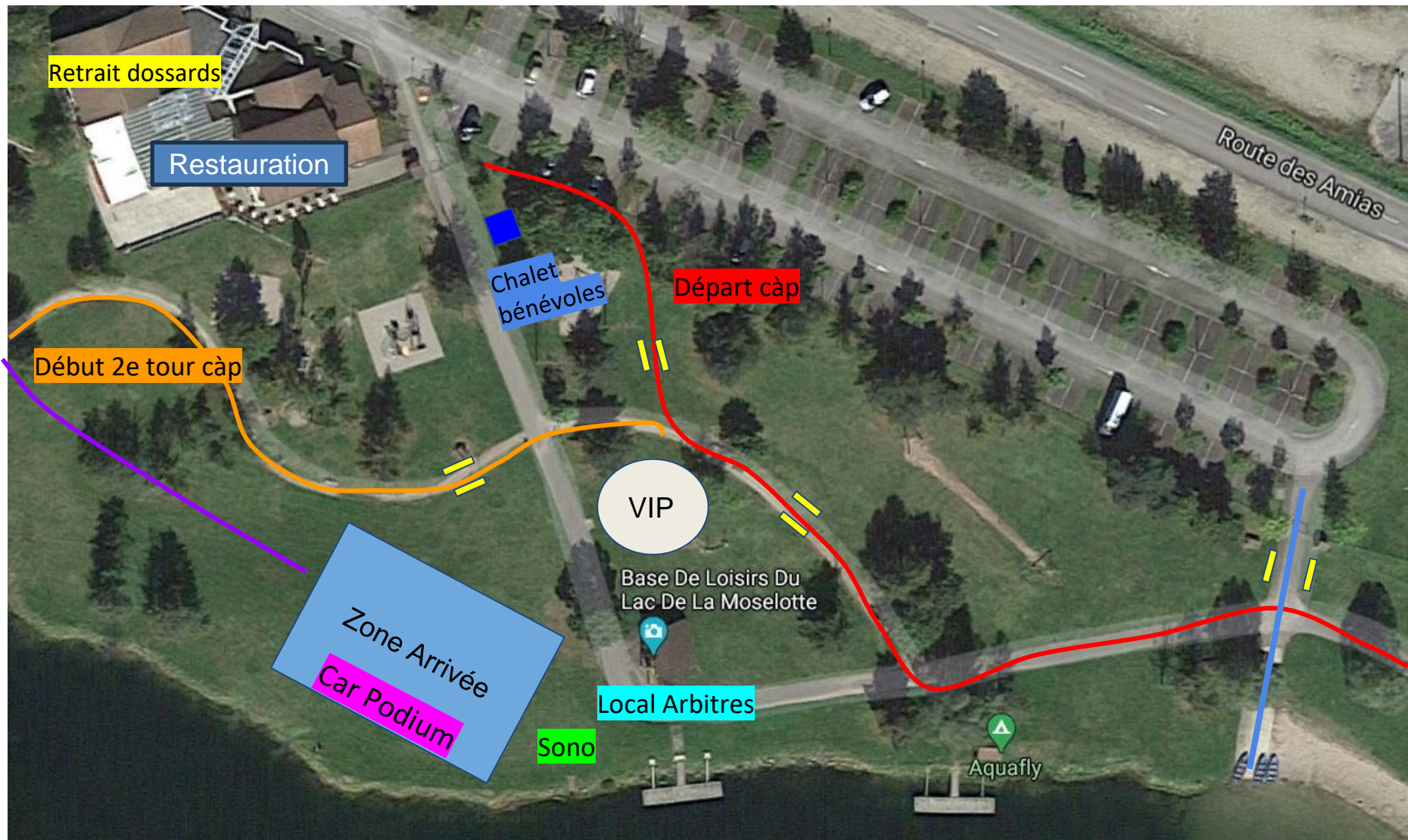
Accès
parcours
vélo public

Club
France

Tentes
clubs et
vestiaires

Sanitaires, douches extérieures





Passage public



Vestiaires
2x 3*3 ou 2x
4,5*3

Course à Pied

ZONE TENTES CLUBS

Rue des Amies
ZONE PUBLIC VELO
Rue des Amies

Vélo

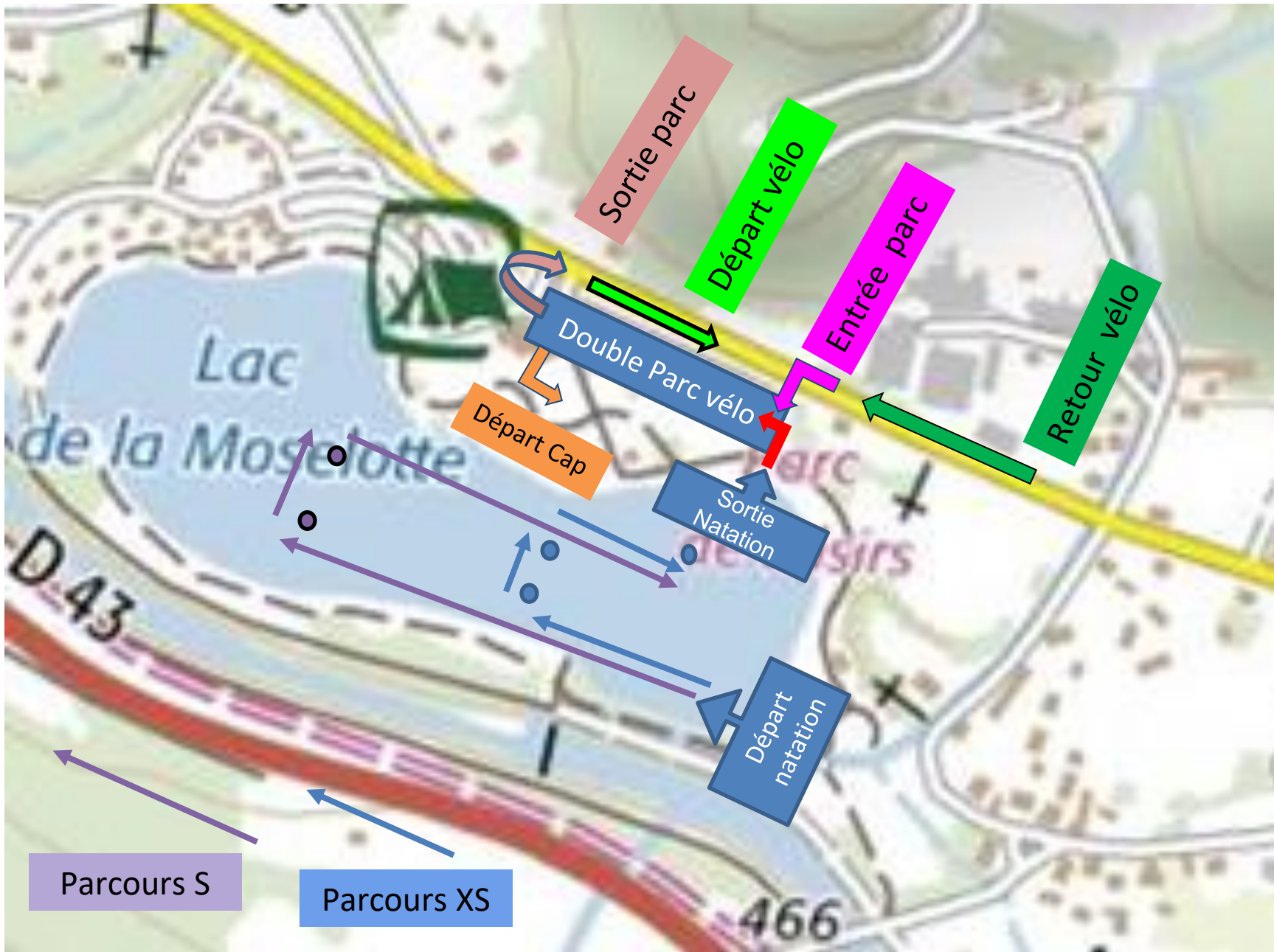
Ouverture public

Google

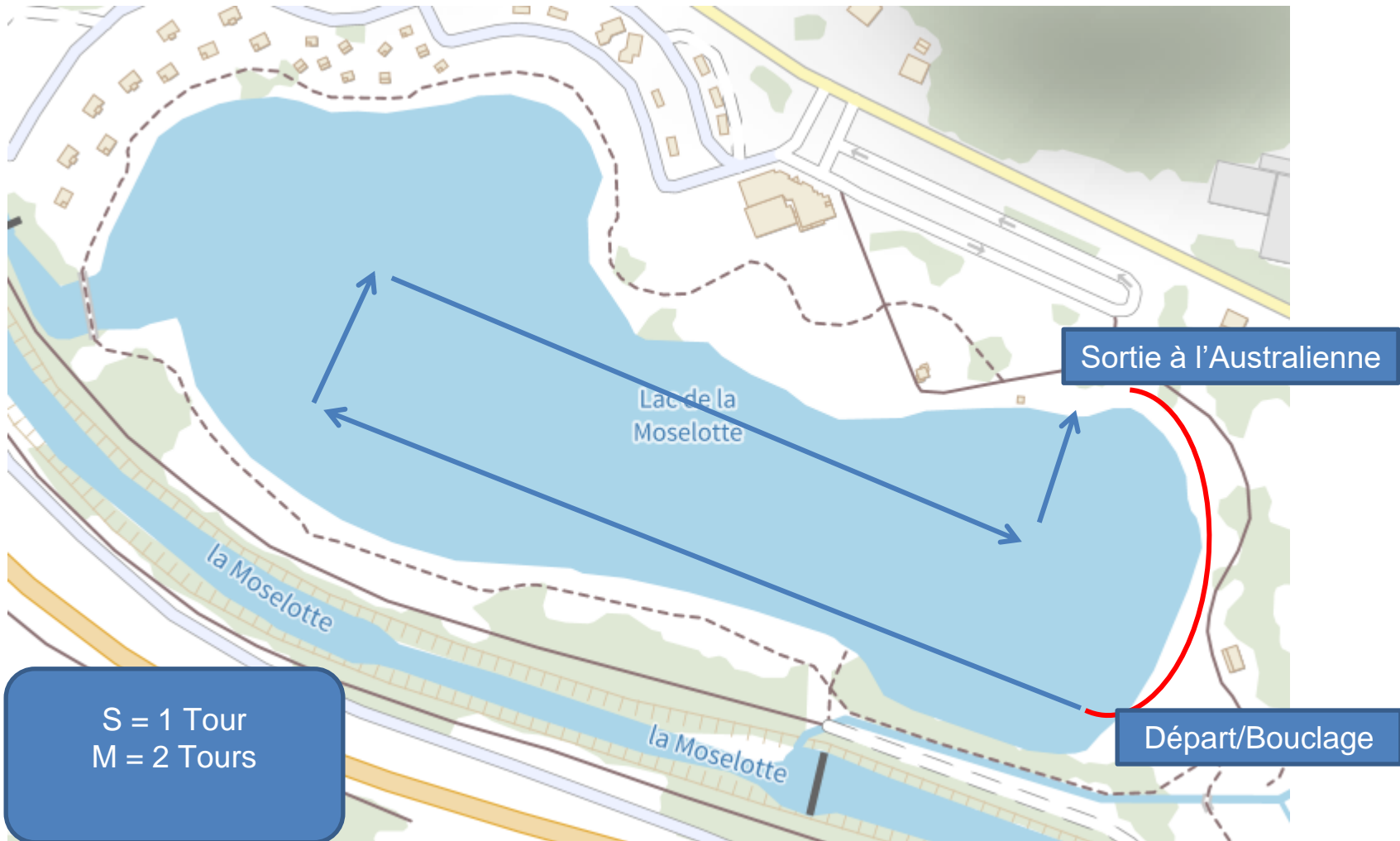
Rue des Gardes

Triathlon M/S/XS SAMEDI 31 MAI





Natation 400/750/1500



Parc à vélo

Barrières publiques

Ligne Montée vélo

Ligne descente vélo

Vélo

Route des Amias

Entrée parc 1 avant la course

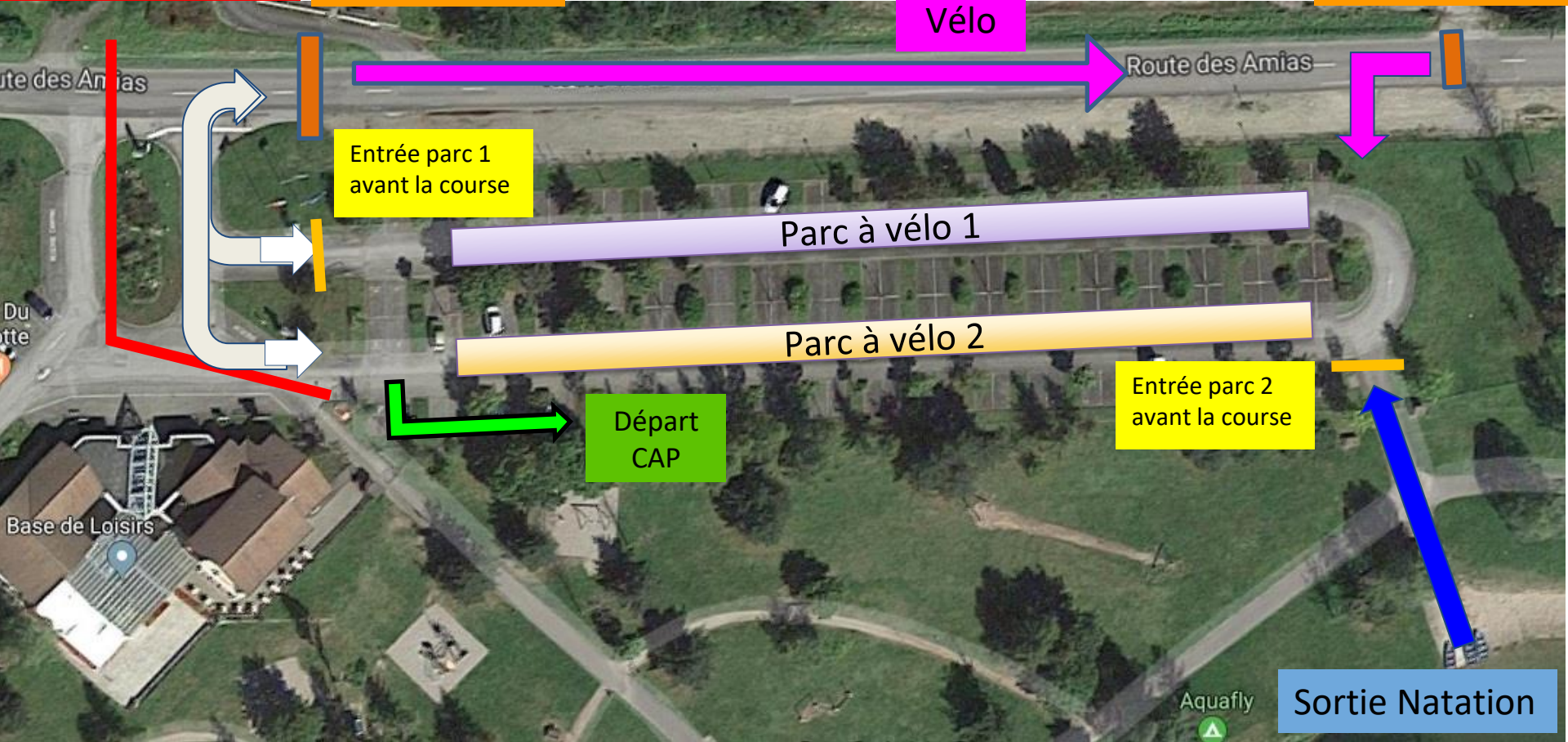
Parc à vélo 1

Parc à vélo 2

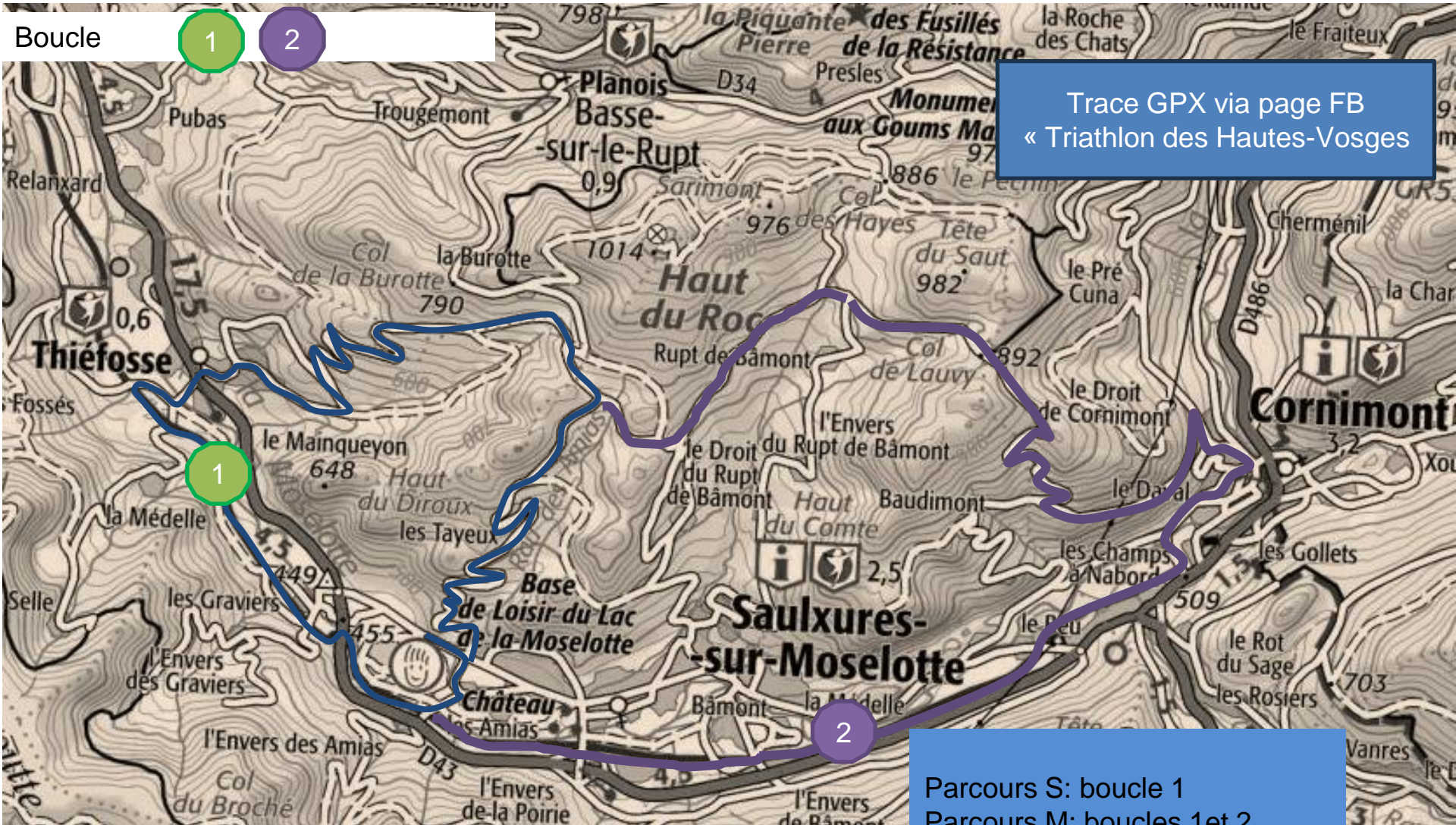
Entrée parc 2 avant la course

Départ CAP

Sortie Natation



Parcours S, M



Trace GPX via page FB
« Triathlon des Hautes-Vosges »

Parcours S: boucle 1
Parcours M: boucles 1 et 2

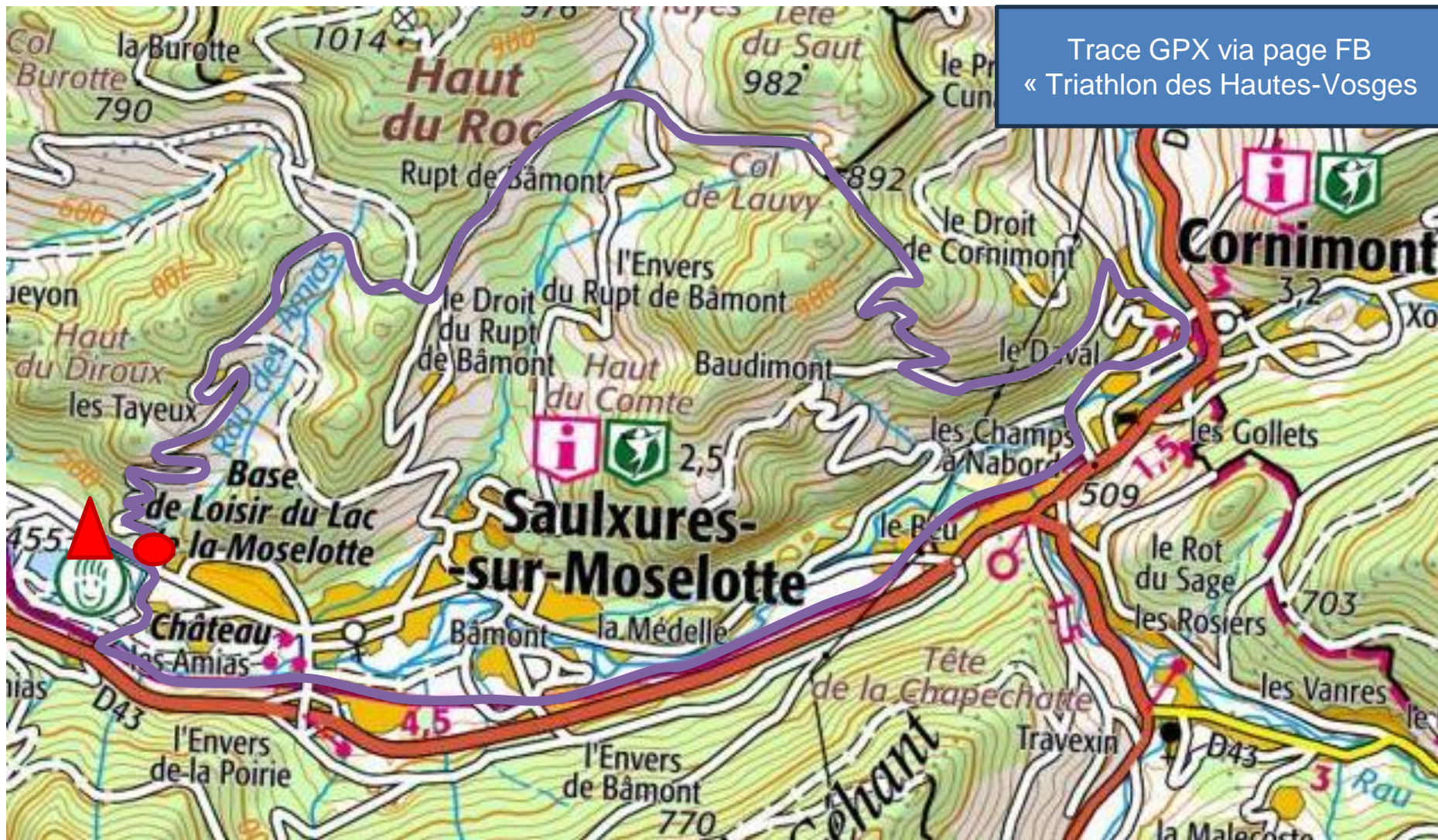
CIRCUIT VELO BOUCLE 1 (sens horaire):
14,4 kms

Trace GPX via page FB
« Triathlon des Hautes-Vosges »



CIRCUIT VELO BOUCLE 2 = 20.4 KMS (sens anti-horaire)

Trace GPX via page FB
« Triathlon des Hautes-Vosges »

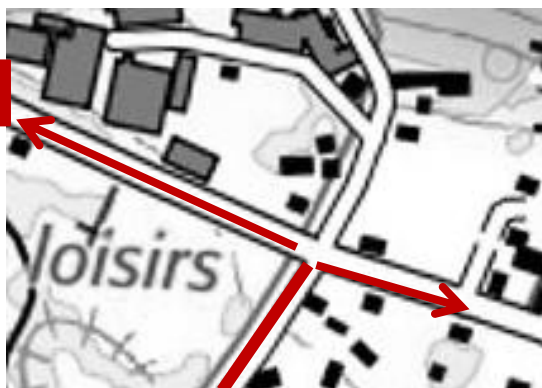


Parcours vélo XS

2 tours : Total = 9,7 kms



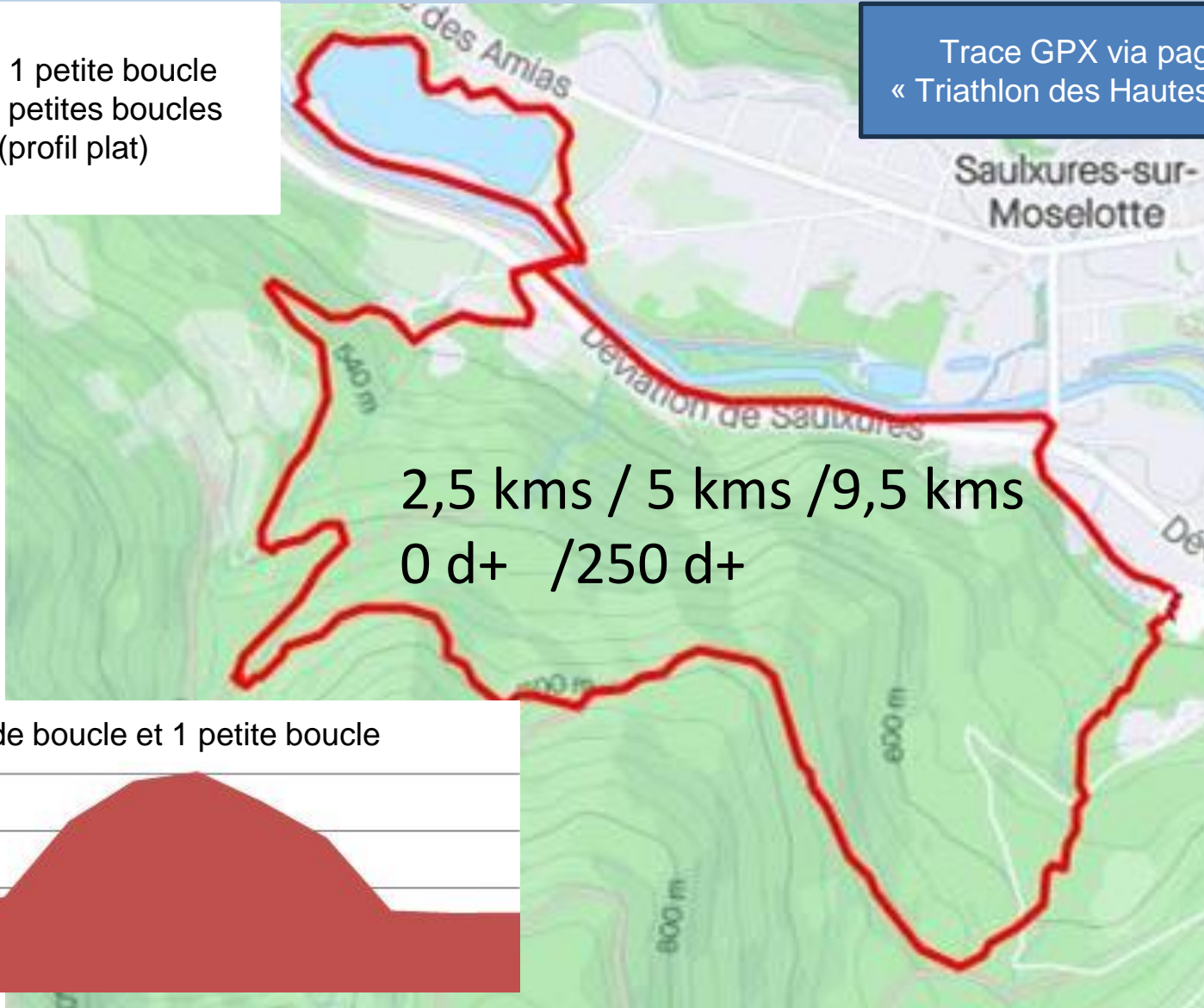
Boucle 4.650 kms avec 350 m en double sens (séparation des chaussées)



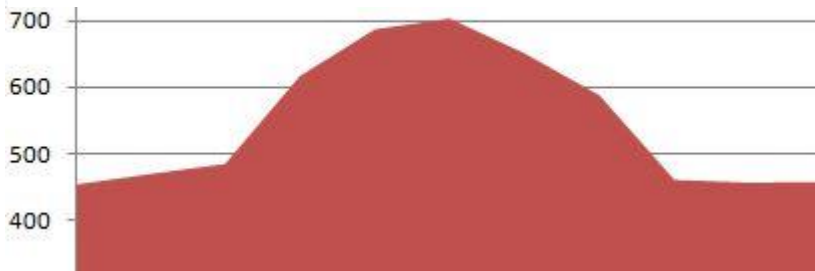
CAP XS/S/M

XS = 1 petite boucle
S = 2 petites boucles
(profil plat)

Trace GPX via page FB
« Triathlon des Hautes-Vosges »



M = 1 grande boucle et 1 petite boucle



Parcours CAP XS = 2,5 km // Parcours S = 2 boucles = 5 kms

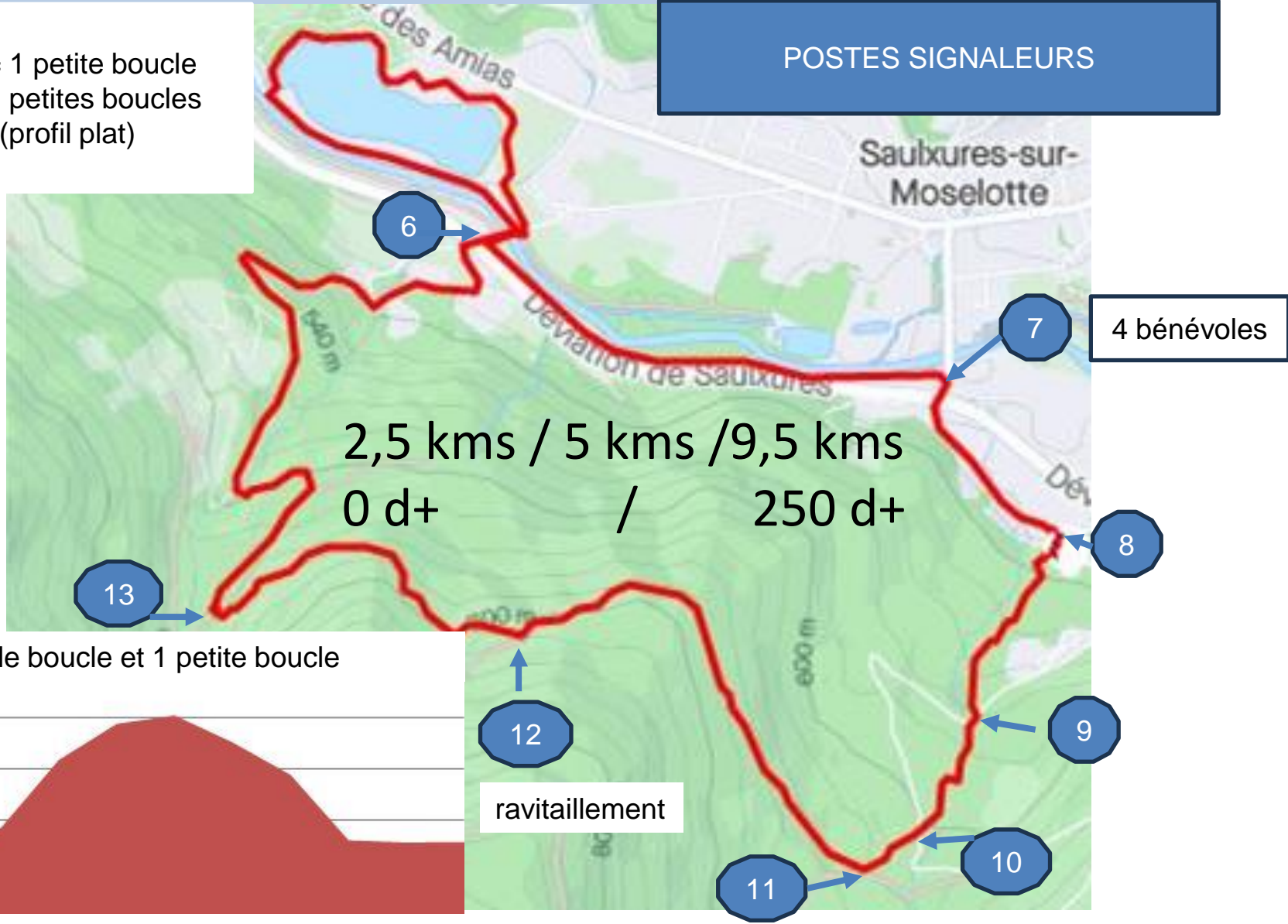
Trace GPX via page FB
« Triathlon des Hautes-Vosges »



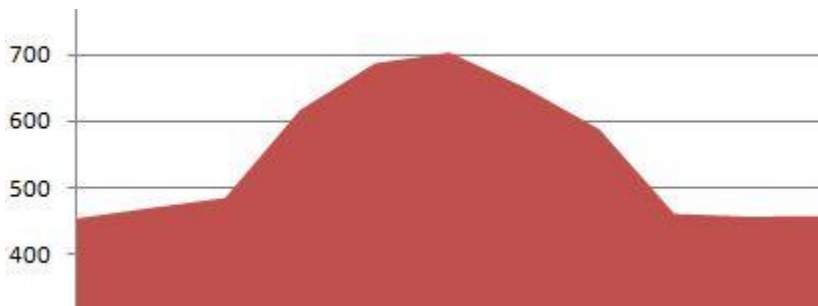
CAP XS/S/M

XS = 1 petite boucle
S = 2 petites boucles
(profil plat)

POSTES SIGNALEURS

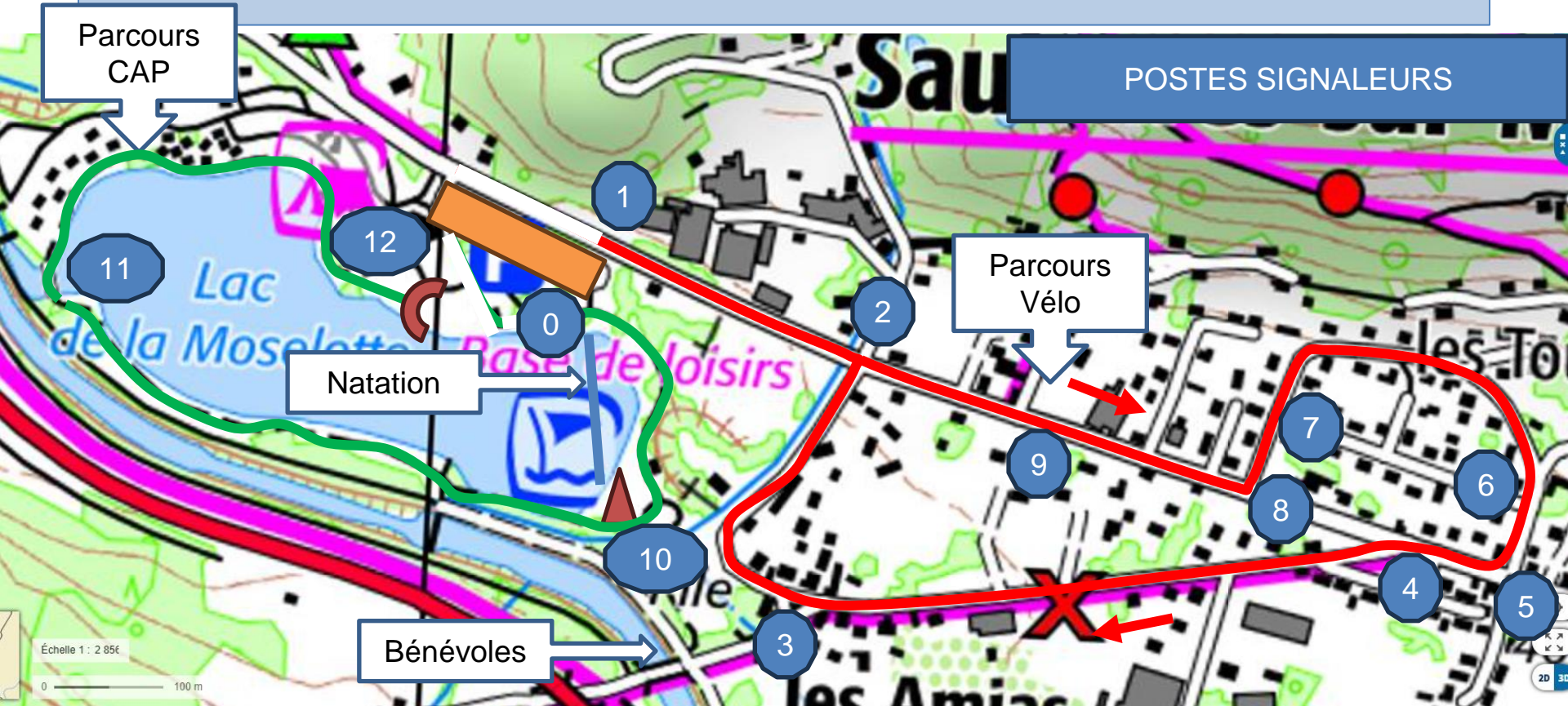


M = 1 grande boucle et 1 petite boucle



ravitaillement

Parcours Tri Kids

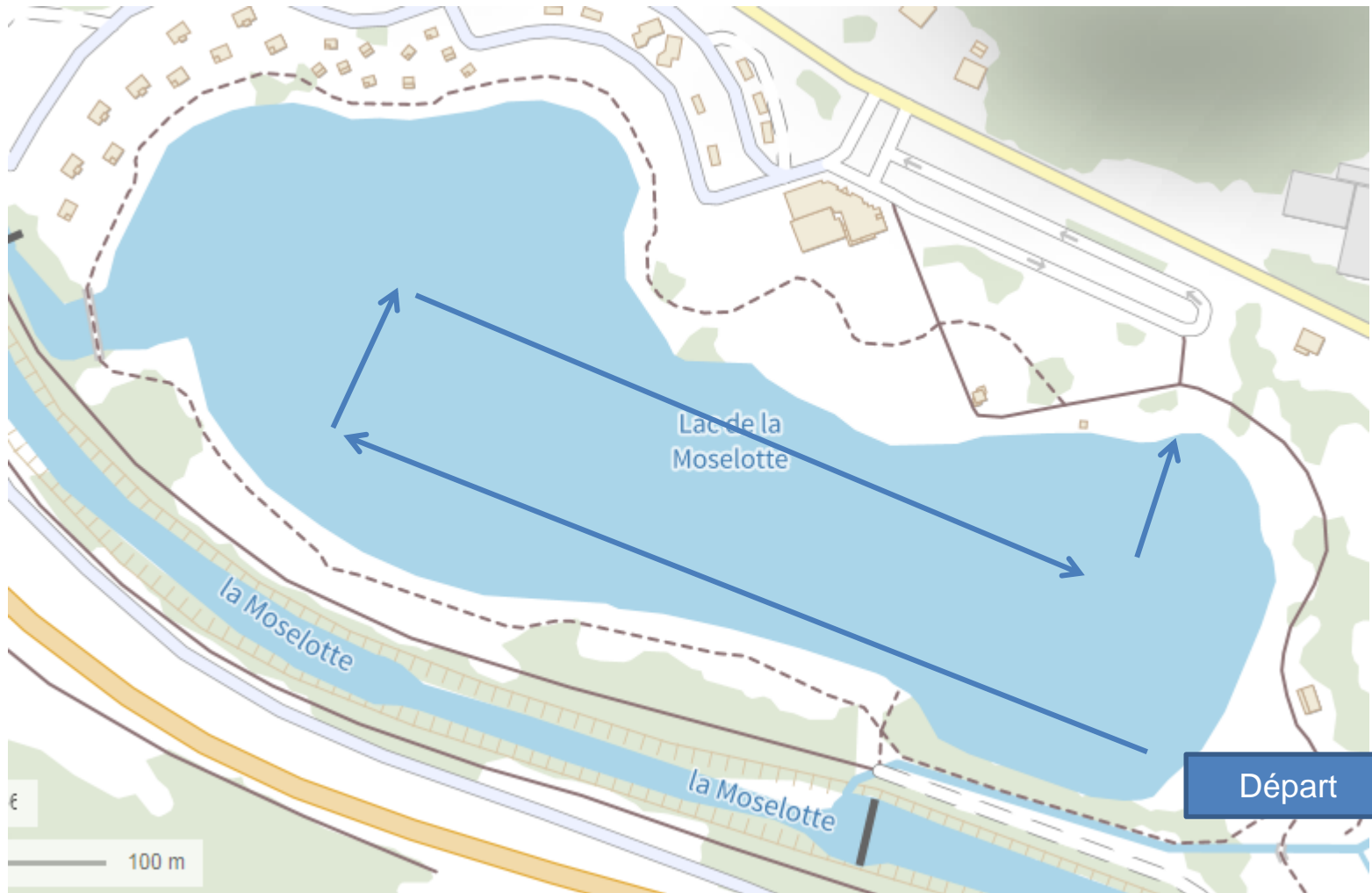


Contrôle des routes et carrefours de 12h00 à 12h20

PLANS DES PARCOURS CHAMPIONNATS de FRANCE



Natation 400/750



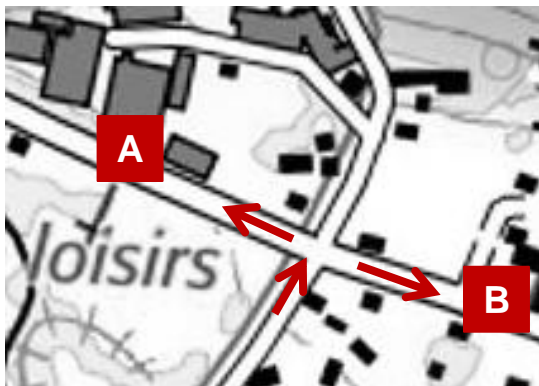
Parcours vélo

2 tours XS : Total = 9,7 kms

4 tours S : Total = 19,2 kms



Boucle 4.8 kms avec 350 m en double sens (séparation des chaussées)



Parcours CAP XS = 2,5 km // Parcours S = 2 boucles = 5 kms



Fin de course

Penalty
box

2^e tour
càp

Arrivée

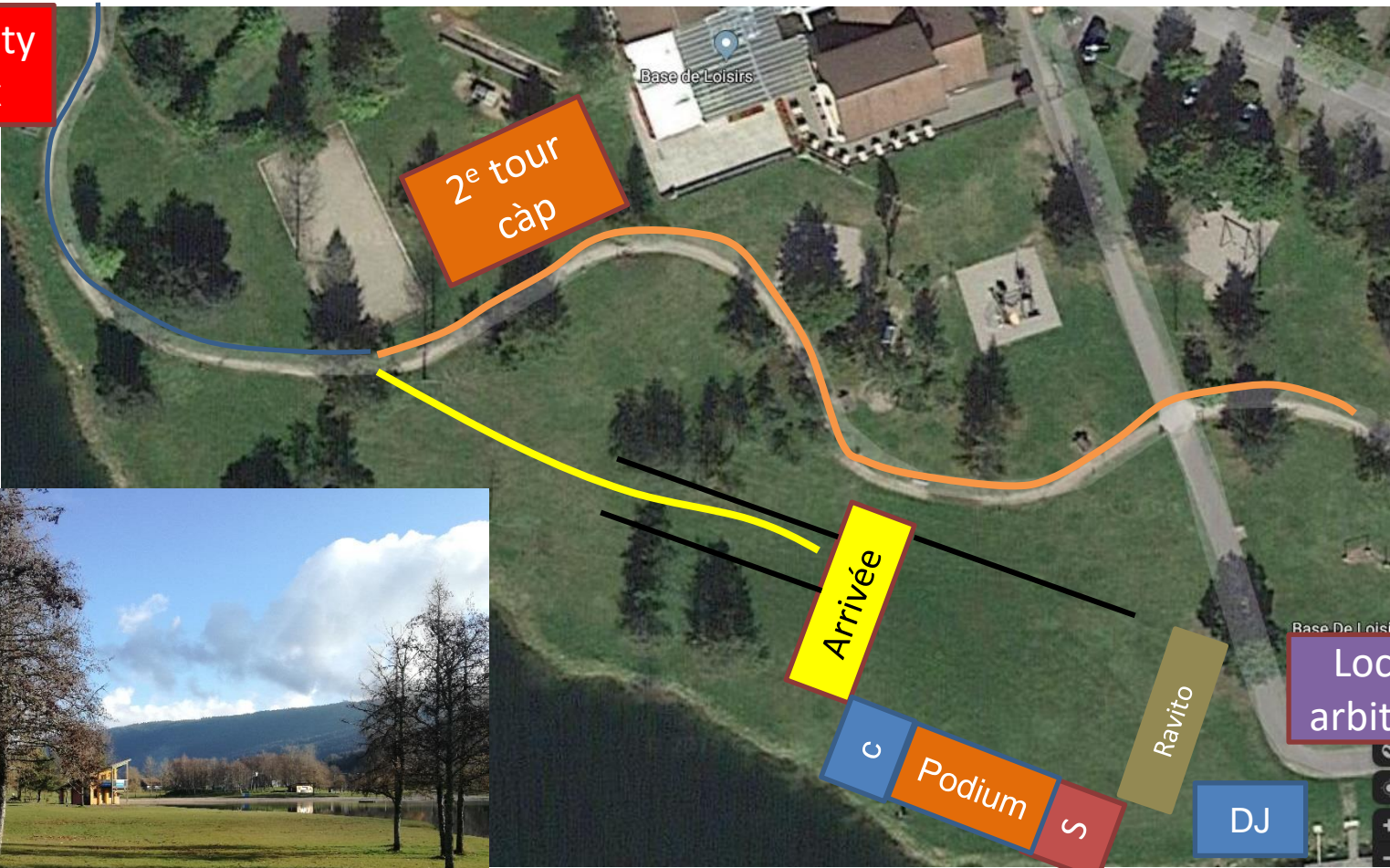
Local
arbitres

Ravito

Podium

DJ

Ligne Droite d'Arrivée



Petit aperçu vidéo:

Teaser THV:

- <https://youtu.be/kw-CHQ0s5Bo>

MERCI POUR VOTRE LECTURE

Florent JEANNET

Président de REA

06.45.90.23.74

raid.evasion.azimut@orange.fr