

TRIATHLON DES HAUTES-VOSGES

SAULXURES-SUR-MOSELLOTTE



31 Mai
2025

Rea
Since 2018
Raid Evasion Azimut

Programme du week-end

Samedi 31 mai matin	THV OPEN M,S, XS, Trikids
Samedi 31 mai après midi	CHAMPIONNAT DE FRANCE TRIATHLON Individuel Adultes format Sprint
Dimanche 1 ^{er} juin	CHAMPIONNAT DE FRANCE TRIATHLON Individuel Jeunes

Programme Samedi 31 mai – Opens et France adultes distance S

Epreuve	Aire transition	Ouverture parc	Fermeture	Aire d'Appel	Départ	Fin évacuation vélo	Podium	Distance
M	1	7h30	8h20	8h25	8h30	11h30	10h40	1.5/36/9
S	2	7h30	8h20	8h25	8h30	10h15	10h40	750/20/5
XS	2	10h15	10h50	10h55	11h	12h15	12h30	400/10/2.5
Tri kids	3	11h30	11h50	11h55	12h00	12h30	12h30	0.1/2.5/1

CF Femmes	2	13h00	13h50	13h55	14h00	15h45	15h15	S
CF Master H	1	14h45	15h35	15h40	15h45	17h30	17h00	S
CF Hommes	2	16h00	16h50	16h55	17h30	18h45	17h45	S

Capacités d'accueil 1300

- M'ontagnard = 200
 - S'aulxurons = 200
- XS open et jeunes = 200
 - Tri'kids = 100
 - CF Femmes = 200
 - CF Masters = 200
 - CF Hommes = 200

Programme Dimanche 1^{er} juin - Championnat de France Jeunes

	Aire transition	Ouverture	Fermeture	Aire d'Appel	Départ	Fin évacuation vélo	Podium	Distance
MF	2	8h	8h45	8h50	9h00	10h10	10h45	XS
MG	1	9h	9h45	9h50	10h00	11h30	10h45	XS
CF	2	10h	10h45	10h50	11h00	12h50	14h10	S
CG	1	12h	12h45	12h50	13h00	14h50	14h10	S
JF	2	13h30	14h15	14h20	14h30	16h30	17h30	S
JG	1	15h15	16h00	16h05	16h15	17h45	17h30	S

Redevances Incriptions

M	60 euros
S	30 euros
XS	20 euros
TRI'KIDS	15 euros

Plans Généraux

- Accès site
- Implantation du site

Accès via...

NANCY
VITTEL
EPINAL

Routes des graviers et des Amias fermée
de 7h30 à 19h les 31 mai et 1^{er} juin

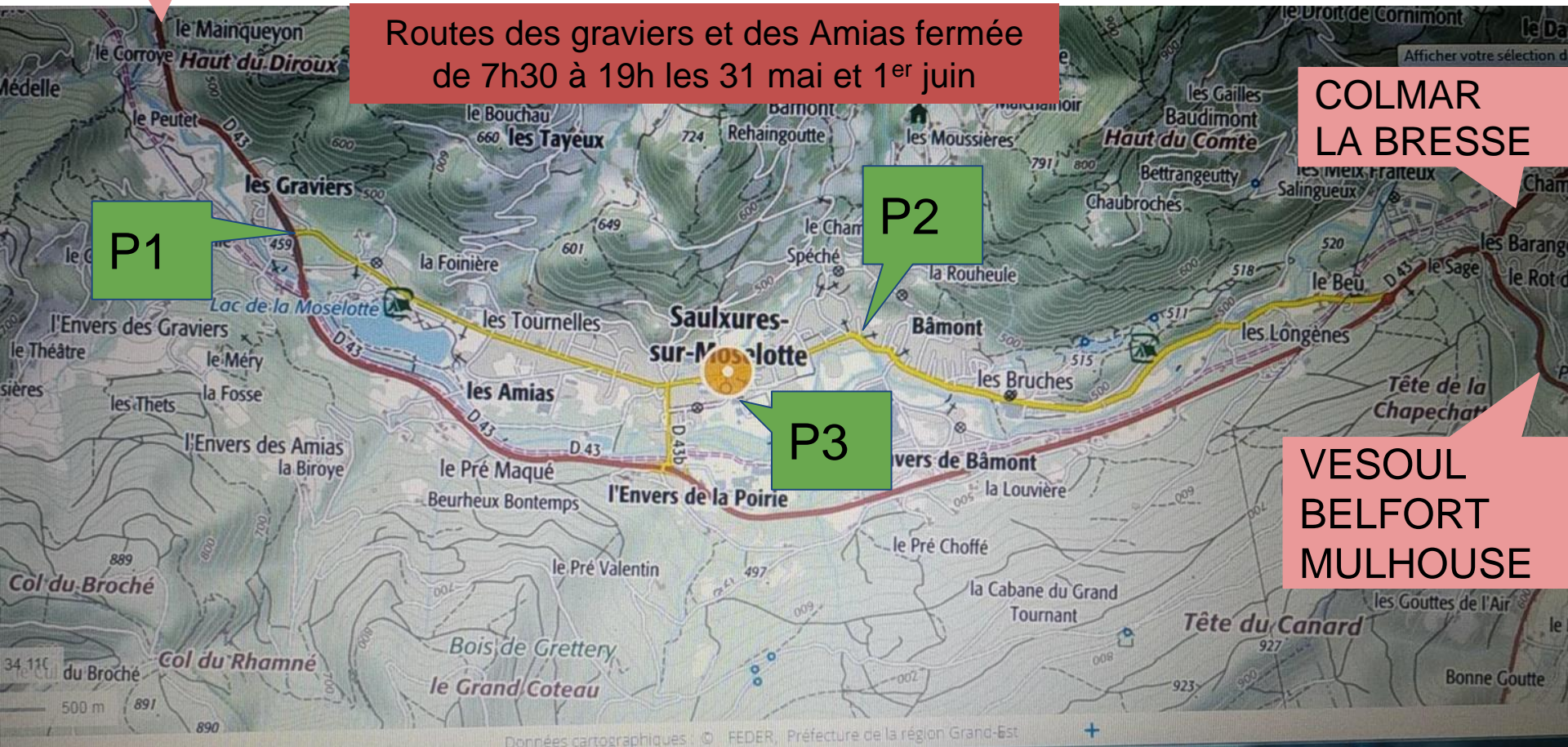
COLMAR
LA BRESSE

P1

P2

P3

VESOUL
BELFORT
MULHOUSE



STATIONNEMENT

Parking le long de la route fermée à la circulation. Stationnement en sens unique
Avec route pour faire ½ tour

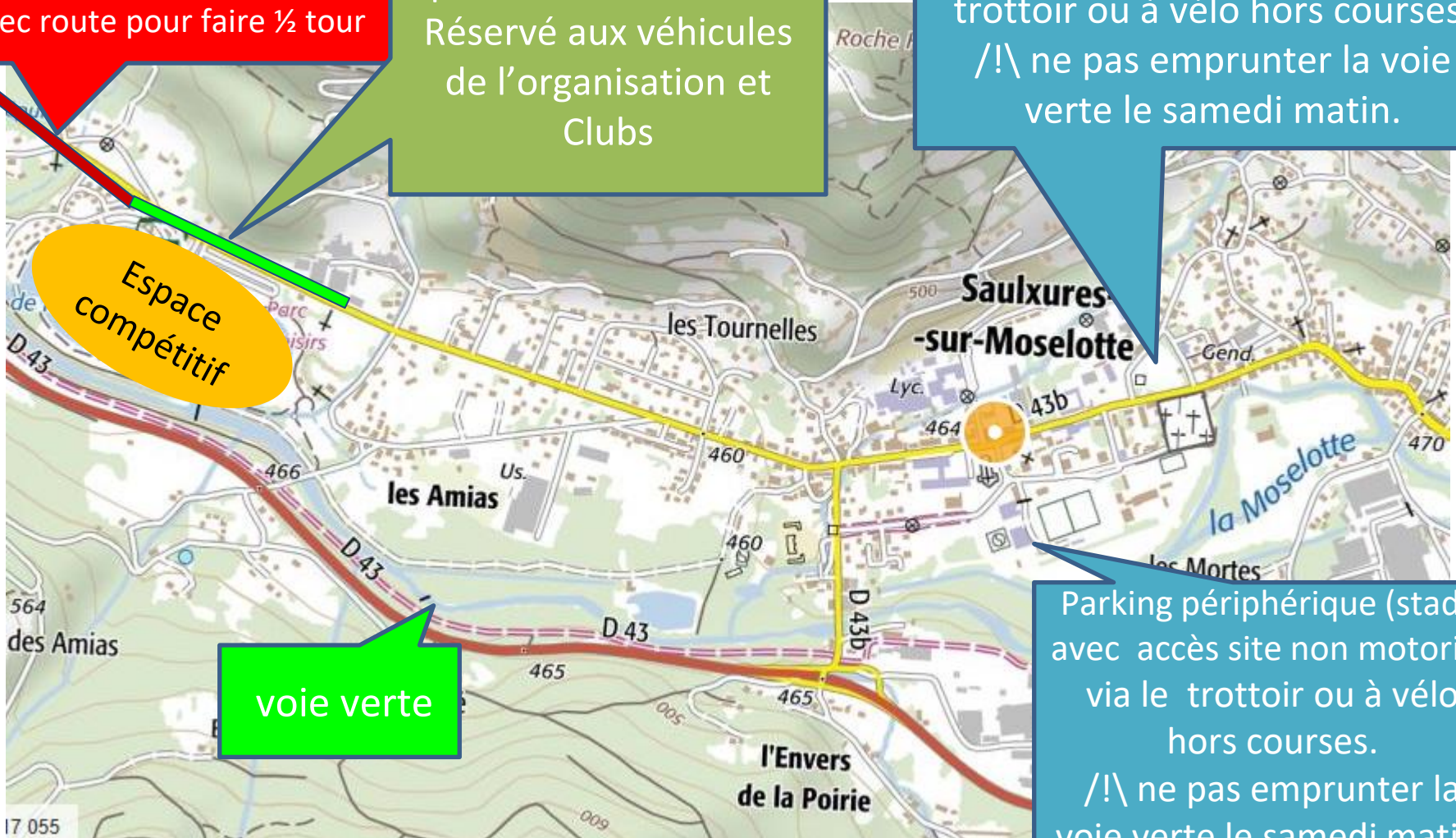
Parking non accessible pendant les courses. Réservé aux véhicules de l'organisation et Clubs

Parking périphérique avec accès au site non motorisé via le trottoir ou à vélo hors courses. /!\ ne pas emprunter la voie verte le samedi matin.

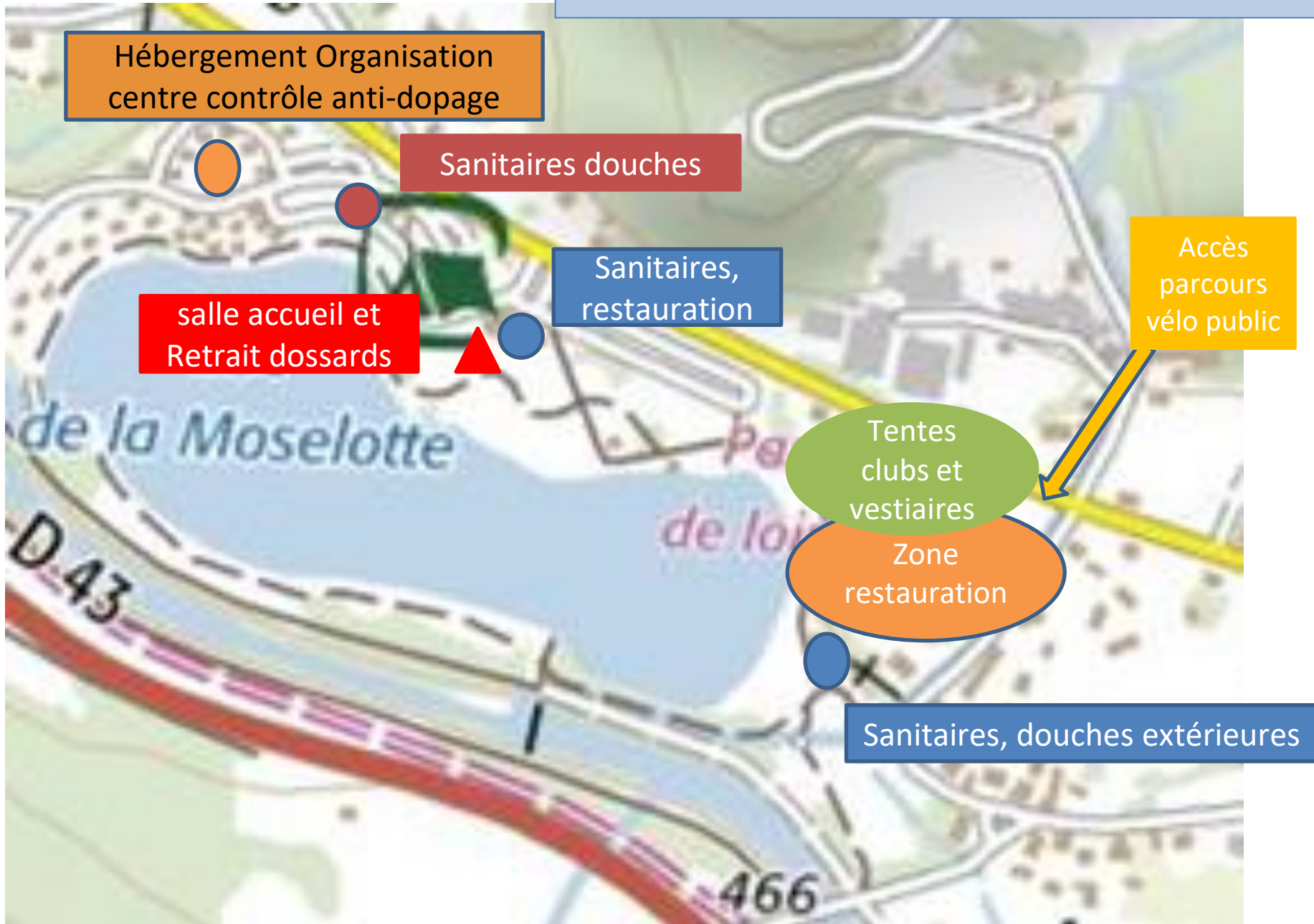
Espace compétitif

voie verte

Parking périphérique (stade) avec accès site non motorisé via le trottoir ou à vélo hors courses. /!\ ne pas emprunter la voie verte le samedi matin.



DISPOSITION DU SITE



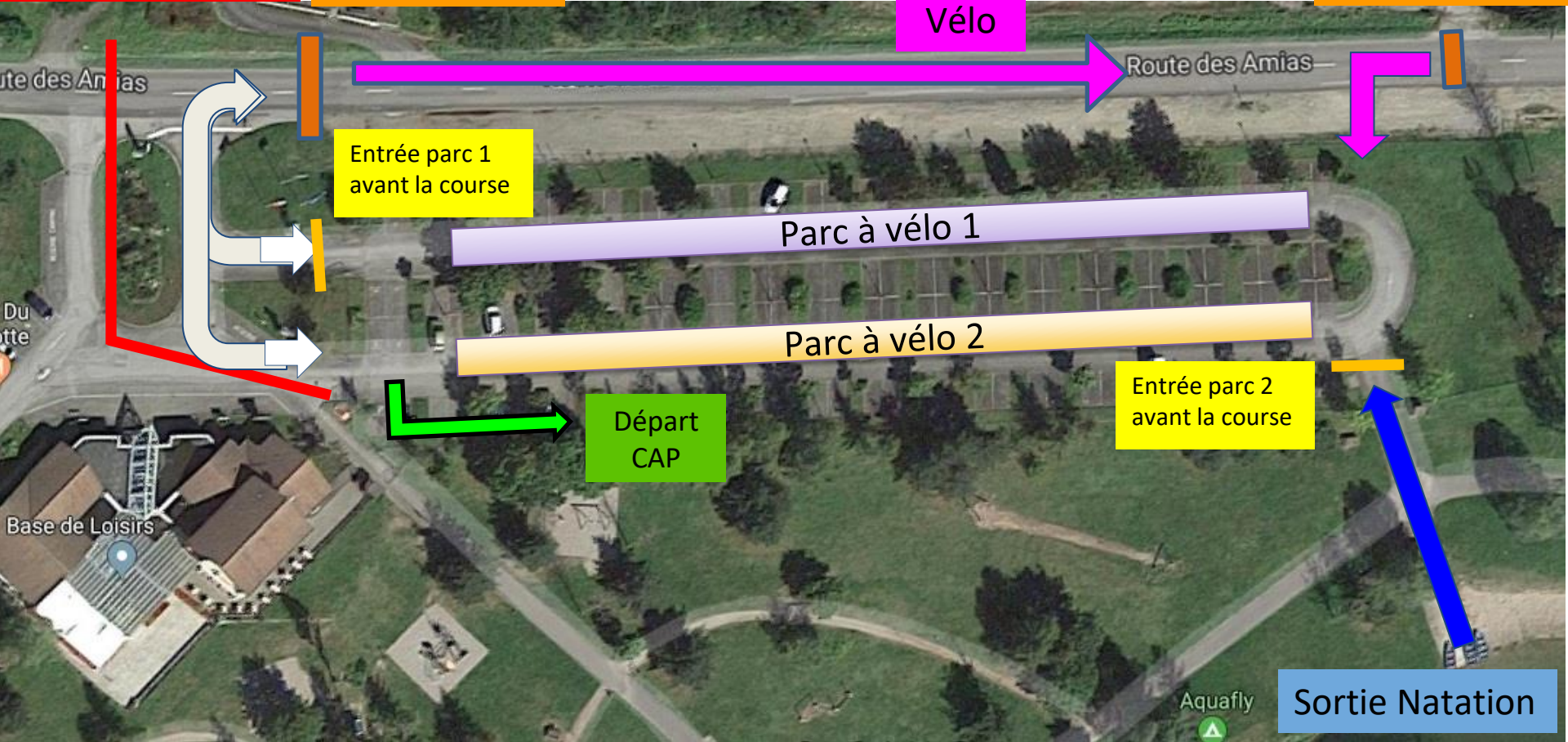
Parc à vélo

Barrières public

Ligne Montée vélo

Ligne descente vélo

Vélo



Entrée parc 1 avant la course

Parc à vélo 1

Parc à vélo 2

Départ CAP

Entrée parc 2 avant la course

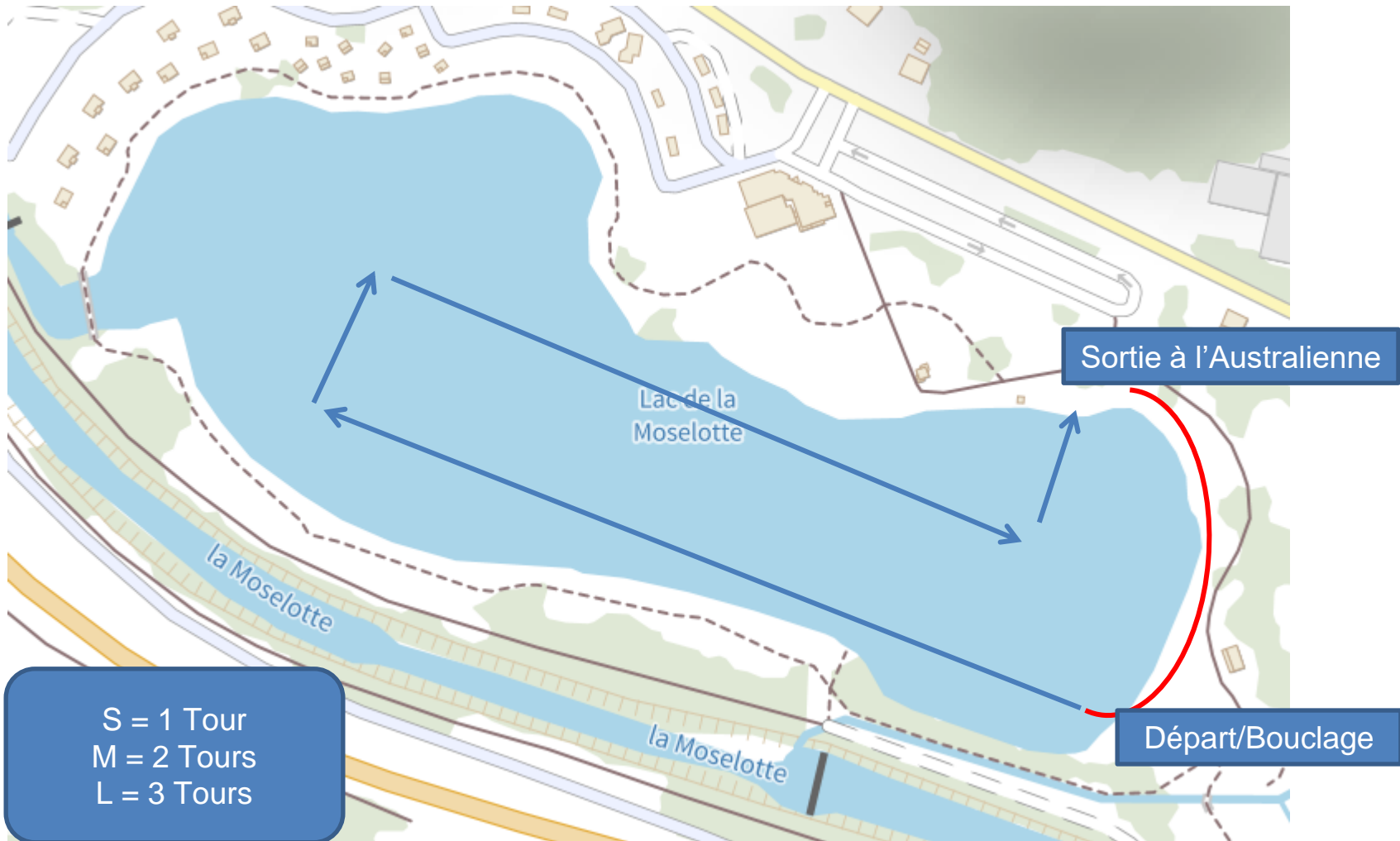
Sortie Natation

Aquafly

Triathlon M/S/XS SAMEDI 31 MAI



Natation 400/750/1500



Parcours S, M

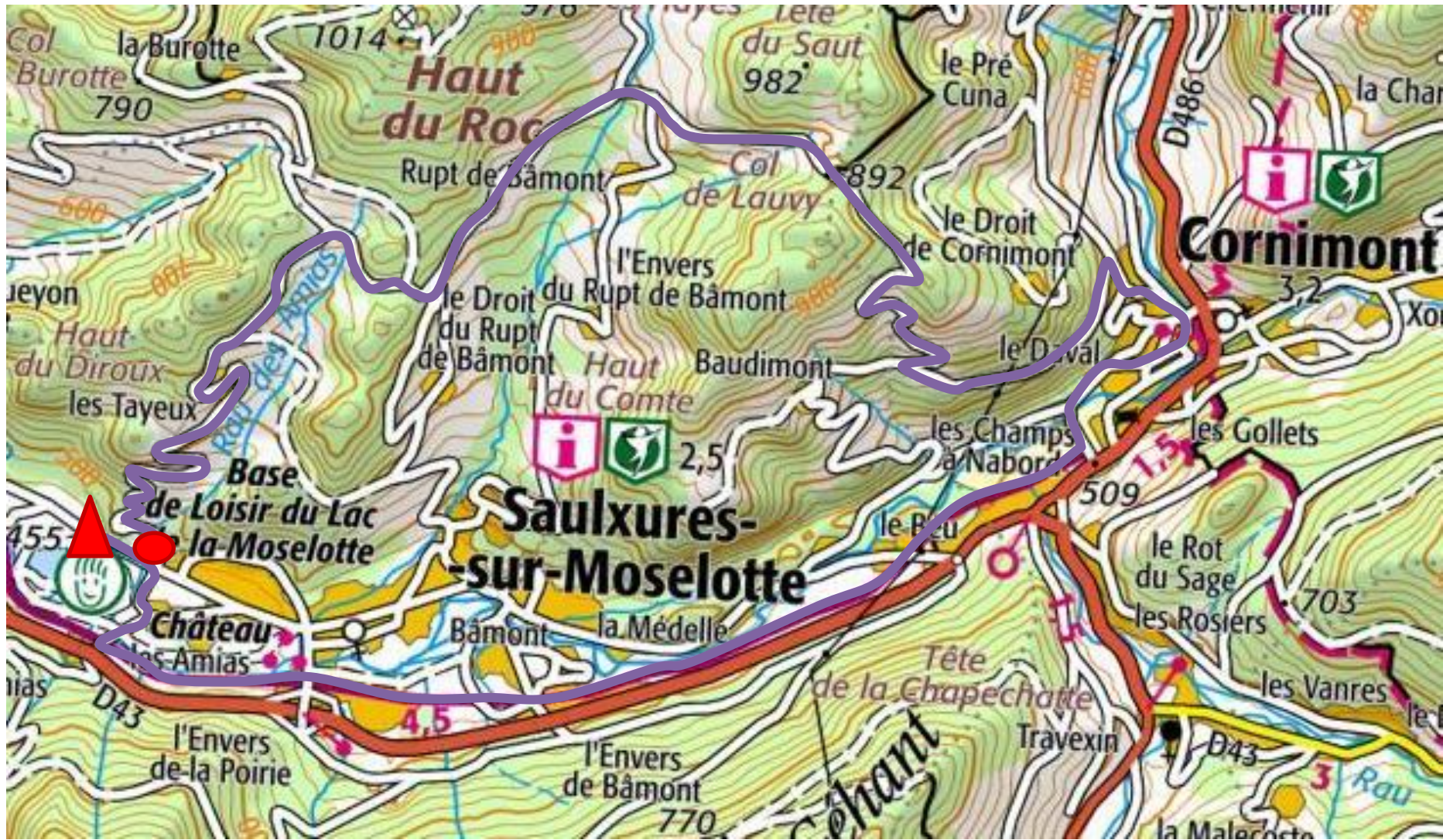


Parcours S: boucle 1
Parcours M: boucles 1 et 2

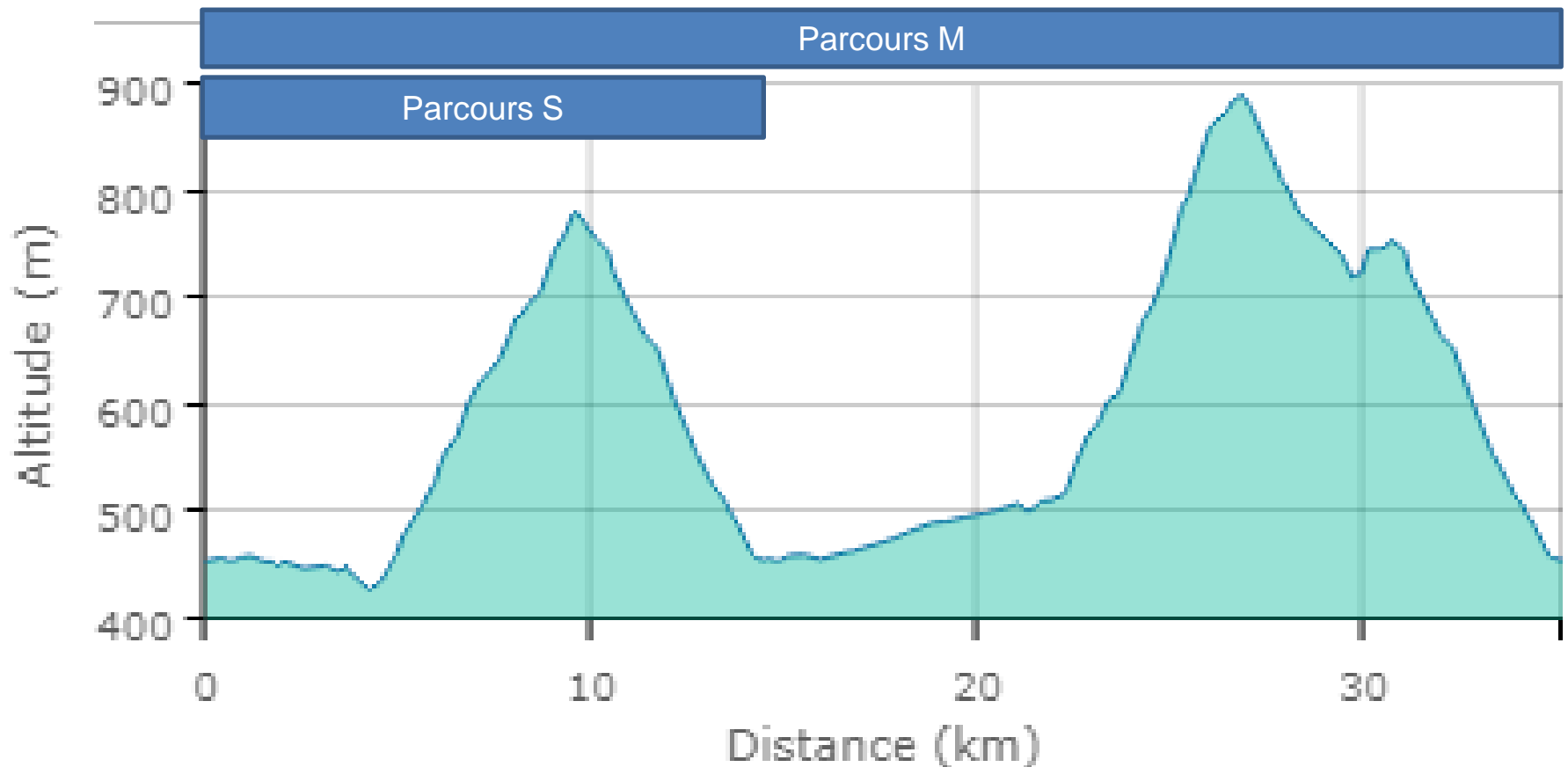
CIRCUIT VELO BOUCLE 1 (sens horaire):
15 kms



CIRCUIT VELO BOUCLE 2 = 20.4 KMS (sens anti horaire)



Profil Altimétrique





Distance totale : 35 161 m 15.4 kms pour S
Dénivelé positif : 857,02 m 350 m pour S
Dénivelé négatif : -856,35 m 350 m pour S
Pente moyenne : 5 %
Plus forte pente : 17 %

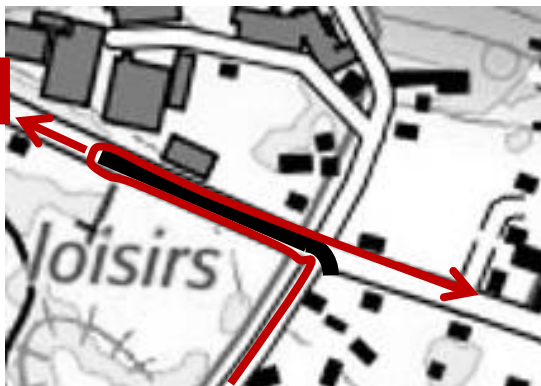
Parcours vélo XS

2 tours : Total = 10 kms



 Zone de bouclage (100 m Aller puis 100m retour)

 Boucle 4.8 kms avec 350 m en double sens (séparation des chaussées)



CAP M

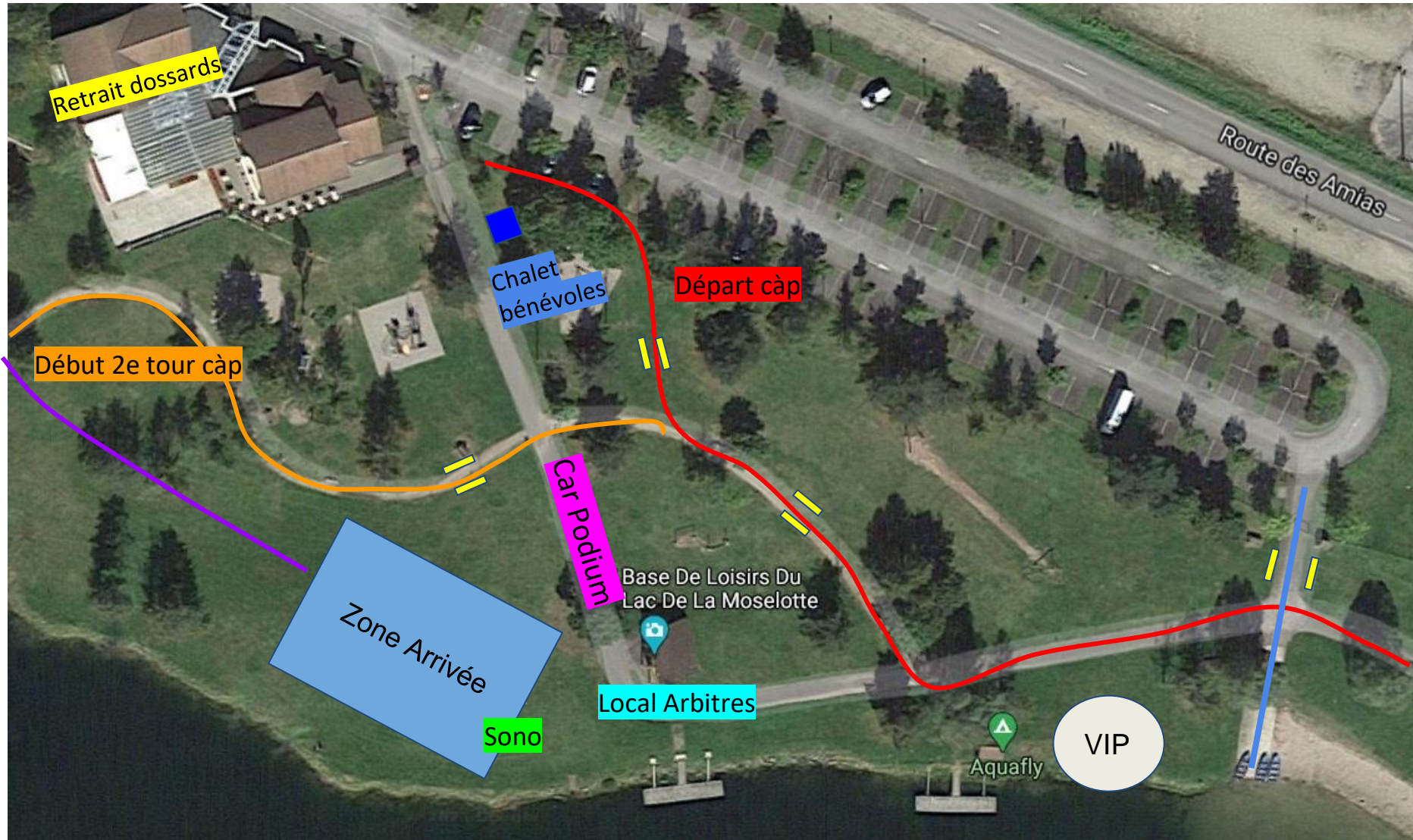



Parcours CAP XS = 2,5 km // Parcours S = 2 boucles = 5 kms



PROFIL PLAT

ZONE BOUCLAGE - ARRIVEE



 Passage public

Fin de course

Penalty
box

2^e tour
càp

Arrivée

Local
arbitres

Ravito

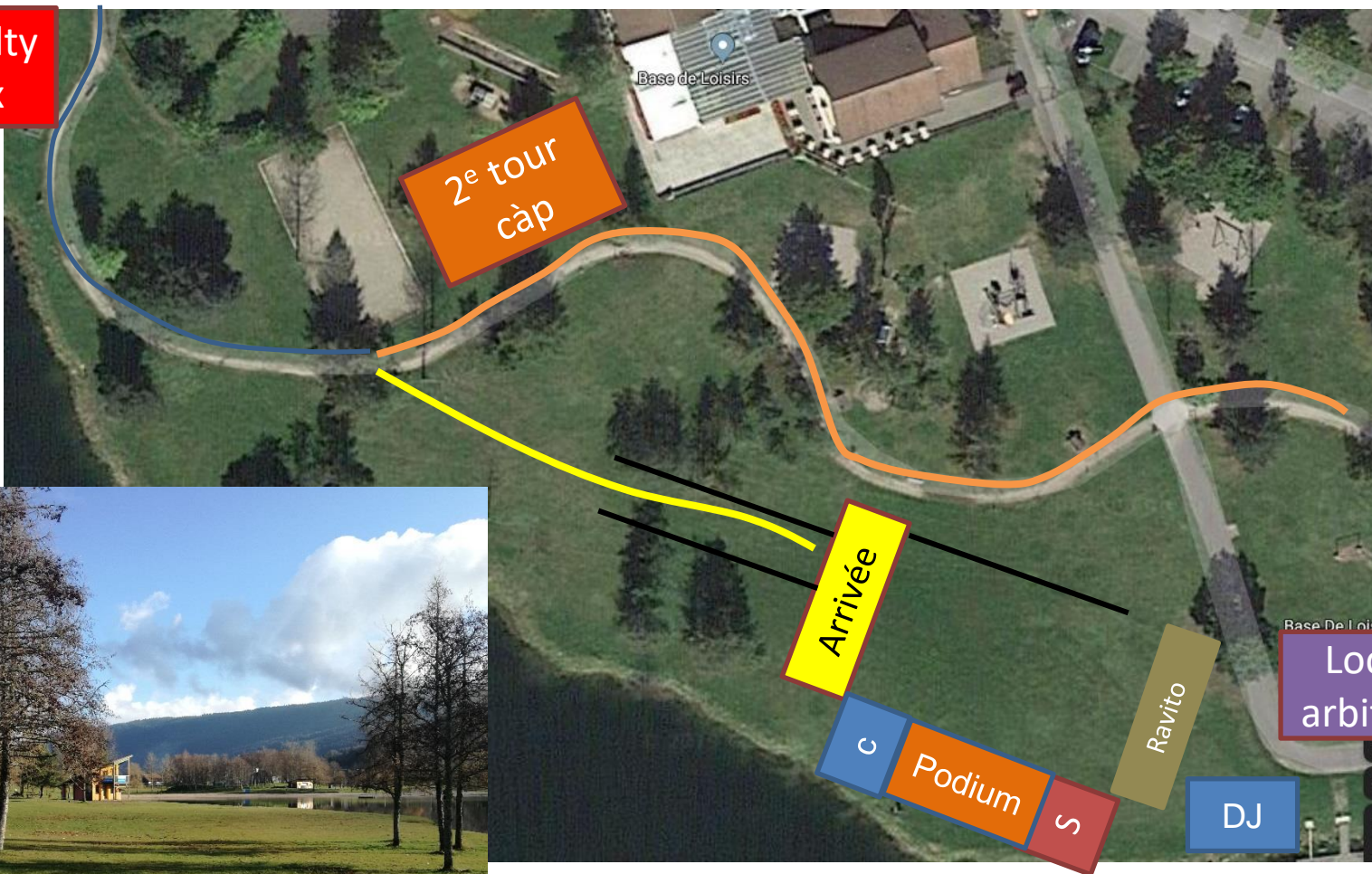
C

Podium

S

DJ

Ligne Droite d'Arrivée



Parcours Tri Kids



Contact

Florent JEANNET

Président de REA

06.45.90.23.74

raid.evasion.azimut@orange.fr